

# MONA VALE

FINEST MILK FED LAMB

## MONA VALE MILK FED LAMB FROM NEW ZEALAND

ニュージーランド産ミルクフェッド仔羊(アニー・ド・レ)の  
日本本格導入が決定しました。



生後約4週間の乳飲み仔羊



乳以外の飼糧は一切  
与えられていません



一頭当り平均枝重量8kg



部位単位又は丸枝・半枝で  
お届けいたします



食通好みの新たなメニューと  
してご提案いただけます。



柔らかく、渋いピンク色の肉質と  
ミルキーな食味が特徴です。

### Ambrosia

株式会社アンブロジーア

# MONA VALE MILK FED LAMB

## POINT 1

ニュージーランド北島のワイカト地方の羊乳生産専門農家で育てられた、生後4週間未満の完全ミルクフェッドラムです。

## POINT 2

新品種!ジールンダー  
搾乳量が数倍多いため  
脂肪が多く作られるという  
特性があり、肉質を高めると  
言われています。

## POINT 3

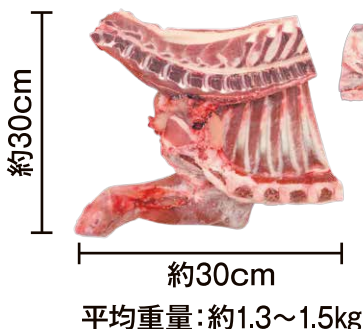
生後母羊の初乳を飲んだ後は、  
ミルクフェッドラム生産用に配  
合された乳を与えられて、  
一切牧草は与えていません。

## POINT 4

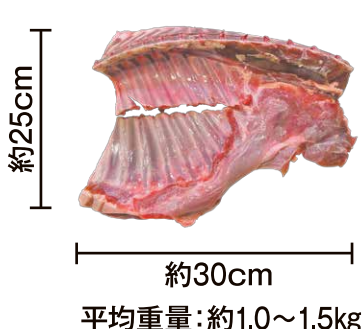
羊肉最大輸出国ニュージーランド  
の厳しい食肉管理体制の下で  
生産されました。安定した品質と  
安全性をお約束いたします。

## MONA VALE MILK FED LAMB(アニー・ド・レ)商品規格

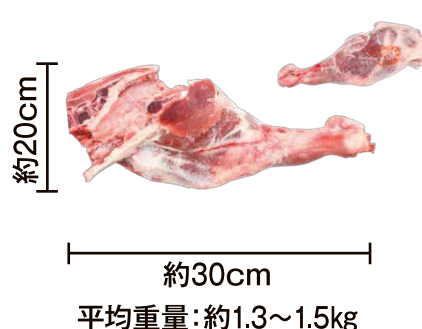
### ①骨付カタ/エポール



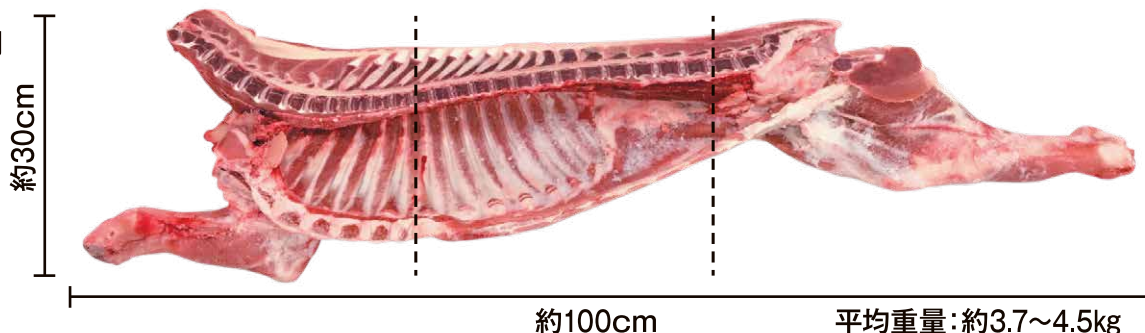
### ②骨付ロース・バラ/キャレ



### ③骨付モモ/ジゴ



### ④半枝肉



### ⑤丸枝肉



各商品及び羊肉についての詳しい内容につきましては下記までご連絡ください。また、ご希望の商品などにつきましてもお気軽にご相談ください。

**Ambrosia**  
株式会社アンブロジア

営業担当 松村大三 080-8837-0511  
tmatsumura@ambrosia-nz.co.jp  
〒106-0045 東京都港区麻布十番2-21-6-1109

LINEでの  
お問い合わせは  
こちらまで!

